

LATAR BELAKANG



"Demokrasi adalah dari rakyat, oleh rakyat, dan untuk rakyat, tetapi dengan semangat gotong royong."

Soekarno (Proklamator & Presiden RI pertama)



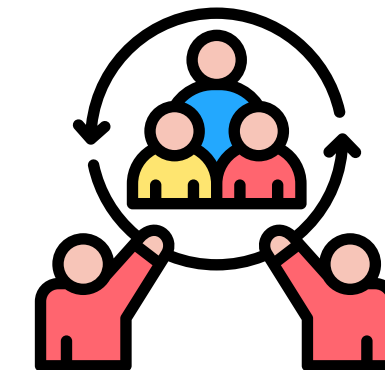
"Partisipasi rakyat adalah syarat mutlak demokrasi, sebab kedaulatan sepenuhnya berada di tangan rakyat."

Mohammad Hatta (Proklamator & Wakil Presiden RI pertama)

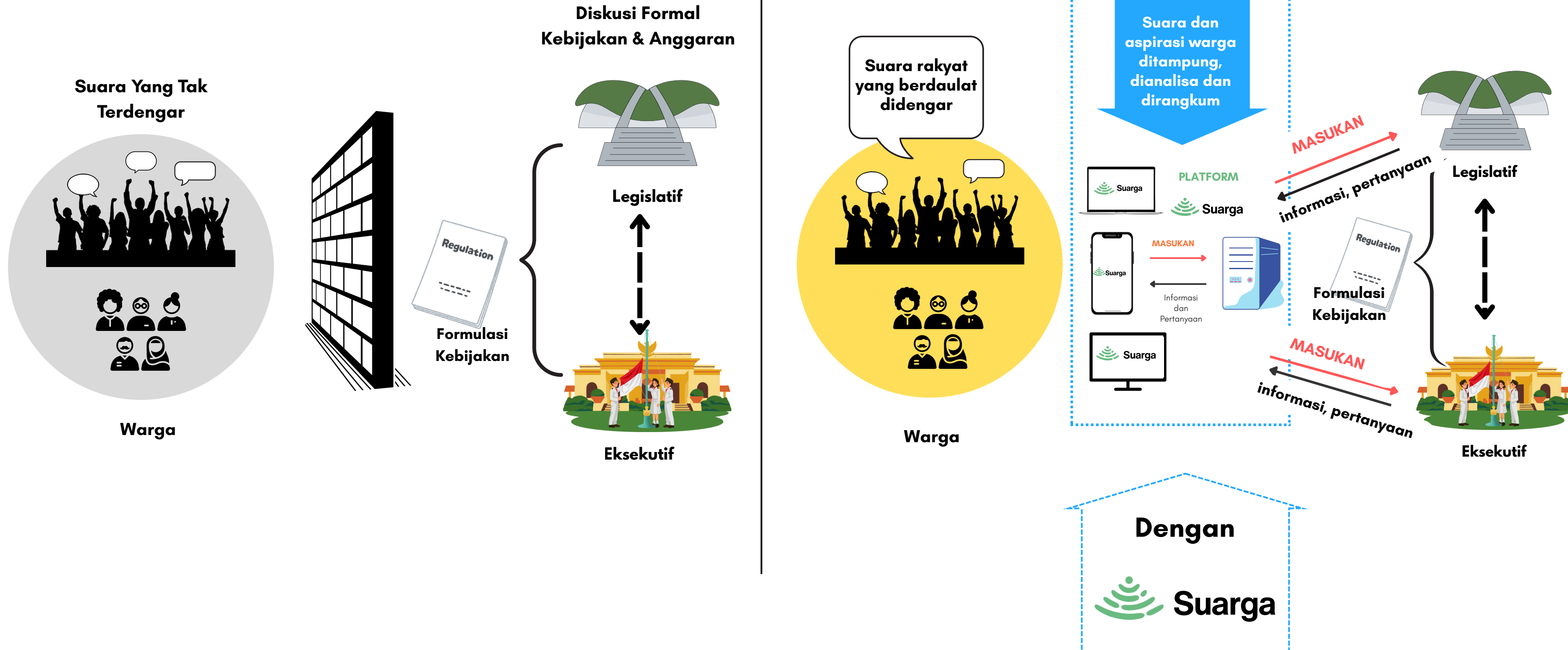


Suarga (Suara Warga) adalah platform partisipasi warga yang memudahkan pemerintah dan masyarakat untuk berbagi informasi, menyampaikan aspirasi, dan bersama-sama menyempurnakan kebijakan secara *online*. Dengan Suarga, akses partisipasi menjadi lebih luas, transparan, dan adil bagi semua pihak dalam proses pengambilan keputusan.

KOLABORASI LEMBAGA INDONESIA DAN JEPANG



ALUR PARTISIPASI



MANFAAT

YOUR OPINION
MATTERS

Kolaborasi antara warga dan pemerintah yang difasilitasi Suarga

Sosialisasi Informasi

Pemerintah pusat dan daerah menyampaikan berbagai informasi yang perlu diketahui oleh masyarakat.

Menjaring dan Mengumpulkan Opini

DPR dan pemerintah baik ditingkat pusat dan daerah **memvisualisasi pendapat, kritik masyarakat** yang ada di media sosial, terhadap isu tertentu. Hasilnya dapat dipakai untuk merancang pertanyaan lanjutan/mendalam.

Berdiskusi

Menyediakan ruang bagi warga dan pegawai pemerintah untuk **berdiskusi, berbagi pendapat** dan pandangan secara **bebas** melalui kolom chat. Ini dapat digunakan dalam rangka menyempurnakan draft kebijakan.

Pemungutan Suara

Mengumpulkan opini lewat pilihan ganda, termasuk metode **voting kuadratik** untuk hasil yang lebih valid.

Mengumpulkan Ide & Pendapat

Pemerintah baik ditingkat pusat daerah mengumpulkan pendapat, ide, kritik dari masyarakat secara **langsung** (tidak melalui perwakilan), terhadap kebijakan, program, kegiatan yang akan dibuat atau dilaksanakan oleh DPR maupun pemerintah.

Menganalisis

Semua pendapat, ide, kritik, suara masyarakat dapat dianalisis dengan teknologi berbasis **Artificial Intelligence (AI)** agar lebih tajam dan akurat. **Mengelompokkan topik** utama dari opini warga secara otomatis, **world cloud**, **analisis sentimen (positif/negatif)**. Data yang diperoleh secara online dapat digabungkan dengan data offline.

Meningkatkan partisipasi masyarakat

Suarga memudahkan warga untuk menyampaikan **aspirasi, ide** atau **pendapat** kepada pemerintah secara **langsung** dan **transparan**.

Memperkuat akuntabilitas pemerintah

Melalui Suarga, proses pengambilan keputusan jadi lebih **transparan** karena warga dapat melihat secara **langsung** bagaimana aspirasi, ide atau pendapat mereka dipertimbangkan.

Mendorong kolaborasi

Suarga tidak hanya memfasilitasi **kolaborasi** antara **pemerintah** dengan **warga**, tetapi **antarwarga** juga dapat saling berinteraksi, berdiskusi, dan mengambil keputusan bersama.

Efisiensi Komunikasi

Pemerintah dapat menjangkau dan menjaring suara warga dalam jumlah yang **banyak** secara **cepat** dan dengan biaya yang **ekonomis**.

Kebijakan berbasis bukti

Pemerintah bisa **menggunakan data** yang terkumpul di platform Suarga untuk **menyusun kebijakan** yang tepat sasaran.

Meningkatkan rasa kepemilikan

Suarga dapat membuat **masyarakat** merasa **dilibatkan** dalam **pembangunan**, tidak hanya sebagai penerima manfaat.



FUNGSI

Konsultasi



Memberikan **konsultasi bagi pemerintah daerah dan organisasi** untuk merancang proses partisipatif, dengan memanfaatkan pengalaman lapangan, studi internasional, dan kerja sama akademik. Fokus kami adalah pemanfaatan Suarga secara strategis dan tepat guna.

Edukasi



Menyelenggarakan seminar dan workshop bagi staf pemerintah, serta pengajar tamu di SMA dan universitas. Tujuannya adalah untuk berbagi praktik baik dan **meningkatkan pemahaman** tentang pentingnya partisipasi warga melalui penggunaan Suarga

Penggunaan & Info Teknis

- Semua data aplikasi, data produksi, *backup*, dan *log* operasional disimpan di region Microsoft Azure Indonesia.
- Basis data tidak memiliki *endpoint* publik; akses dibatasi melalui *Virtual Network*.
- Keamanan dan keandalan yang dikelola, enkripsi saat transit maupun saat disimpan, pemeliharaan otomatis, dan kinerja yang diawasi.
- Data disimpan sesuai dengan hukum Indonesia.

Asessmen



Menganalisis proses partisipatif termasuk pendapat yang disampaikan, tingkat keterlibatan, serta perubahan kesadaran warga. Hasilnya digunakan untuk **mengevaluasi efektivitas** dan **dampak** dari kebijakan yang dikembangkan bersama warga.

Membangun Koneksi



Kami tidak hanya membantu menyebarluaskan informasi, tetapi juga membangun **hubungan** jangka panjang dengan **warga**. Pendekatan kami mengutamakan komunikasi yang mudah dipahami dan mendorong partisipasi, dengan kehadiran langsung di komunitas.

Undangan Digital

Undangan untuk memberi pendapat, ide, dan kritik disebarakan melalui media sosial, youtube, email, dan Group WA

Masuk & notifikasi

- Peserta harus mendaftar (*register*) dengan mengisi data pribadi, kemudian mendapatkan **notifikasi** melalui WhatsApp.
- Proses login/masuk dapat menggunakan email, Google, dan Facebook.

Format Penyampaian Suara

Ide, pendapat, kritik dapat disampaikan (*upload*) dalam bentuk teks, gambar dan video.

Akses Langsung

Info terbaru akan **dikirim langsung** melalui email atau WA kepada peserta secara *real-time*.

Hubungi Kami!



WhatsApp
0817-0280-268



Email
wta@wta.co.id

Blog

Kegiatan dan perkembangan terbaru disampaikan dalam format blog agar warga tetap terhubung.

Domain Independen

DPR dan pemerintah baik ditingkat pusat daerah yang akan memanfaatkan platform Suarga, akan dibuatkan **domain khusus**.

Menggunakan Bahasa Indonesia

- Semua tampilan antarmuka, analitik, pesan, dan notifikasi disesuaikan dengan Bahasa Indonesia.
- Tersertifikasi ISO 27001 (ISMS).

Peta Interaktif

Ide atau isu warga ditampilkan secara visual sesuai lokasi.